



# Accessoires

## Vous apporter une solution globale

Avec pour objectif de répondre au mieux aux exigences spécifiques de votre installation en vous apportant une solution globale, CASTEL peut vous proposer divers accessoires complémentaires de ses gammes d'interphonie et de contrôle d'accès.

## PARTIE VIDÉO



**MONITEUR COUL 10"**  
Moniteur couleur 10" VGA et BNC  
REF 310.0000

**ALIM MONITEUR 10"**  
Bloc alimentation pour moniteur couleur 10" (230V/12V 1.2A)  
REF 310.0010



**MONITEUR COUL 21"**  
Moniteur couleur 21" VGA et BNC  
REF 310.0100



**DVR 8 CH**  
Multiplexeur vidéo 8 caméras sans disque dur avec 8 entrées alarmes  
REF 310.2000

**DVR 16 CH**  
Multiplexeur vidéo 16 caméras sans disque dur avec 16 entrées alarmes  
REF 310.2100



**KIT ÉMETTEUR/RÉCEPTEUR**  
Kit émetteur récepteur vidéo Balun  
1 paire cat5  
REF 310.3000

## PARTIE CONTRÔLE D'ACCÈS



**CLAVIER AUTONOME**  
Clavier à code autonome en Polycarbonate (IP65) avec 2 relais - 1 buzzer  
REF 330.0000

- > Rétroéclairage bleu des touches - 3 leds
- > Contact anti-arrachement
- > Programmation par saisie d'un code maître ou par déplacement d'un pontet au dos de l'électronique
- > Capacité : 100 codes d'accès
- > Dimensions 120 x 36 x 83 mm
- > Prévoir alimentation 12/24V 0.25A



**CLAVIER AUTONOME AV**  
Clavier à code autonome en Zamak (IP65 - IK10) avec 2 relais - 1 buzzer  
REF 330.0050

- > Rétroéclairage bleu des touches - 3 leds
- > Contact anti-arrachement
- > Programmation par saisie d'un code maître ou par déplacement d'un pontet au dos de l'électronique
- > Capacité : 100 codes d'accès
- > Dimensions 120 x 36 x 83 mm
- > Prévoir alimentation 12/24V 0.25A



**BP SORTIE**  
Bouton de sortie  
REF 330.1000

- > Montage sur boîtier standard Ø 60 mm
- > Face avant en inox brossé
- > Marquage laser du mot "porte"
- > Dimensions 90 x 90 x 1,5 mm



**BP SORTIE H ZAMAK**  
Bouton de sortie conforme loi handicap en Zamak (IP54 - IK09)  
REF 330.1200

- > Informations sonore par buzzer et lumineuse par voyant vert d'ouverture de porte
- > Repérage lumineux permanent par led bleue
- > Marquage en braille et sérigraphie du mot "porte"
- > Montage sur un boîtier standard Ø 60 mm
- > Embase pour montage saillie en option (REF 330.1250)
- > Dimensions 90 x 90 x 24 mm (96 x 95 x 39 mm avec embase)
- > Prévoir alimentation 12/24V

**CEINTURE SAILLIE BP SORTIE**  
Ceinture pour montage saillie du bouton de sortie conforme loi handicap en Zamak  
REF 330.1250



**BBGV DOUBLE CONTACT**  
Déclencheur manuel vert 2 contacts sans capot  
REF 320.3000



**VENTOUSE ENCASTRE 300KG 24V**  
Ventouse en encastré conforme NFS61937  
REF 320.1200

- > Résistance à l'effraction 3000N
- > Longueur 230mm
- > Largeur 38mm
- > Profondeur 27mm
- > 24V



**VENTOUSE APPLIQUE 300KG 24V**  
Ventouse en applique conforme NFS61937  
REF 320.1300

- > Résistance à l'effraction 3000N
- > Longueur 250mm
- > Largeur 42mm
- > Profondeur 25mm
- > 24V



**CLAVIER AUTONOME BRAILLE**  
Clavier à code autonome avec touches braille rétroéclairées diamètre 16 mm (bleues) - 2 relais  
REF 330.0200

- > Voyants et buzzer de fonctionnement
- > Face avant anti vandale en inox
- > Montage en encastré
- > Programmation par la façade via un code maître
- > Dimensions 135 x 100 x 2,5 mm (en encastré avec fond P 40 mm)
- > 140 x 105 x 60 mm (en saillie avec boîtier ceinture en option - REF 330.0150 -)
- > Prévoir alimentation 12V

**CEINTURE SAILLIE CLAV. BRAILLE**  
Ceinture pour montage saillie du clavier braille  
REF 330.0150



**BP SORTIE SANS CONTACT**  
Bouton de sortie sans contact conforme loi handicap en inox avec 2 relais  
REF 330.1150

- > Information lumineuse par voyant vert d'ouverture de porte
- > Repérage lumineux permanent par led bleue
- > Sérigraphie du logo sans contact et du mot "Bouton sans contact"
- > Distance de détection réglable de 3 à 12 cm
- > Temporisation des relais réglables jusqu'à 27.80 secondes ou mode bistable (ON/OFF)
- > Montage sur un boîtier standard Ø 60 mm
- > Fond pour montage saillie en option (REF 330.1170)
- > Dimensions 90 x 90 x 38 mm (96 x 95 x 43 mm avec fond saillie)
- > Prévoir alimentation 12/24Vdc 35mA

**BP SORTIE SANS CONTACT BUZZER**  
Bouton de sortie sans contact conforme loi handicap en inox avec 2 relais - 1 buzzer  
REF 330.1160

**FOND SAILLIE BP SS CONTACT**  
Fond pour montage saillie du bouton de sortie sans contact  
REF 330.1170



**GÂCHE 128 SS TET 10/24V**  
Gâche électrique à émission de courant et contact stationnaire  
REF [320.1700](#)

- > Hauteur 66mm
- > Largeur 16mm
- > Profondeur 25,5mm
- > 10/24V



**GÂCHE 128 E SS TET 10/24V**  
Gâche électrique à émission de courant et contact stationnaire  
REF [320.1800](#)

- > Décondamnation manuelle
- > Hauteur 66mm
- > Largeur 16mm
- > Profondeur 25,5mm
- > 10/24V

**ÉQUERRE DE MONTAGE TYPE L**  
Equerre de montage pour ventouse en applique  
REF [320.1400](#)

**ÉQUERRE DE MONTAGE TYPE L+Z**  
Equerre de montage combinée L et Z pour ventouse en applique  
REF [320.1500](#)

### BOITIER CONTROLE DE POSITION

Boîtier de contrôle de position - Dispose d'un contact sec (information position d'attente : verrouillée) et un contact sec (information position de sécurité : déverrouillée)  
REF [320.1600](#)

### TÊTIÈRE HZ INOX

Têtière inox plate standard avec ouverture pour pêne demi-tour et pêne dormant  
REF [320.1900](#)

- > Longueur 250 mm
- > Largeur 25 mm
- > Epaisseur 3 mm

## PARTIE BADGES



**IMPRIMANTE SF**  
Imprimante ZENIUS EVOLIS (simple face) avec logiciel cardpreso  
REF [330.5000](#)



**IMPRIMANTE DF**  
Imprimante PRIMACY 2 EVOLIS (double face) avec logiciel cardpreso  
REF [330.5700](#)

**KIT NETTOYAGE**  
Kit de Nettoyage imprimantes EVOLIS (pour 1000 impressions)  
REF [330.5300](#)



**WEB CAM**  
Caméra Web quick pro  
REF [330.5400](#)

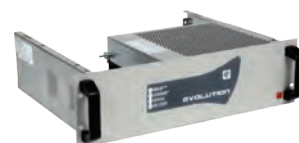
**RUBAN ZENIUS**  
Ruban couleur pour ZENIUS (pour 200 faces)  
REF [330.5200](#)

**RUBAN PRIMACY 2**  
Ruban couleur pour PRIMACY 2 (pour 300 faces)  
REF [330.5250](#)

**LACET**  
Lacet support de porte badge  
REF [330.5500](#)

**PORTE BADGE**  
Porte badge plastique  
REF [330.5600](#)

## PARTIE ALIMENTATION



**RACK ALIM 24V24A**  
Alimentation rack 24V 24A secourue (batterie)  
REF [350.1000](#)



**RACK ALIM AES24V24A**  
Alimentation rack AES 24V 24A secourue (batteries)  
REF [350.1300](#)



**COFF ALIM 24V16A**  
Alimentation coffret 24V 16A secourue (batteries)  
REF [350.1200](#)

**RACK ALIM 12V24A**  
Alimentation rack 12V 24A secourue (batterie)  
REF [350.1100](#)



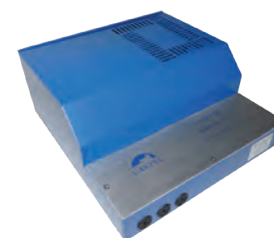
**ALIM AES 24V 3A S**  
Alimentation AES 24V 3A 7Ah secourue (batteries) conforme norme NFS 61940  
REF [350.1400](#)



**ALIM A24V 6A S**  
Alimentation coffret 24V 6A secourue (batteries)  
REF [350.1500](#)



**CONV 24/12V**  
Convertisseur 24/12VDC 3A  
REF [350.1600](#)



**A12V-3AS**  
Alimentation 12V 3A secourue (batteries)  
REF [350.1700](#)

**A24V-3A5-S8.5**  
Alimentation 24 VDC 3A secourue Batteries 8.5 Ah  
REF [110.9200](#)



**A12V-1.25A**  
Alimentation 12 VDC 1.25A Rail Din (à découpage)  
REF [110.9300](#)

## PARTIE AUDIO



**HP/MICRO USB BLE**  
Jabra Speak 510 enceinte micro USB et Bluetooth portable (Batterie rechargeable)  
REF [300.0000](#)



**BOUCLE INDUCTION**  
Boucle à induction magnétique déportée (intégration en boîtier ABS et face avant inox). Prévoir alimentation 24V  
REF [540.3100](#)

## PARTIE RÉSEAU



**IP 2 WIRES CONVERTER**  
Permet le raccordement d'un équipement IP distant sur 2 fils (jusqu'à 500 mètres en paire torsadée). Composé d'1 module installé en amont et connecté au switch et d'1 module installé en aval et connecté à l'équipement IP distant.  
REF [310.5000](#)

**A48V-1,25A-J**  
Bloc alimentation 48VDC 1.25A prise Jack pour alimentation du module amont IP 2 WIRES CONVERTER dans le cas d'une distance > à 250m jusqu'à 500m.  
REF [540.6200](#)



**WIEGAND 2 WIRES**  
Permet le raccordement d'un lecteur de contrôle d'accès Wiegand (26/30/34/37/56 et 58 bits) sur une centrale IPEVIA Secur 4L 2F. Max 100 mA. Gestion de la Led verte uniquement.  
REF [910.0143](#)

## PARTIE POTELET



### POTELET VL XE PM

Potelet tout aluminium avec découpe pour portier XE petit modèle

REF 590.9800

- > Hauteur 1,5m
- > Teinte RAL gris alu 9006
- > Fixation sur platine au sol par 3 chevilles Ø 12 non fournies

### POTELET VL XE GM

Potelet tout aluminium avec découpe pour portier XE grand modèle

REF 590.9810

### POTELET VL XE TGM

Potelet tout aluminium avec découpe pour portier XE très grand modèle

REF 590.9815

### POTELET VL XE SANS DECOUPE

Potelet tout aluminium sans découpe

REF 590.9880



### POTELET PL XE PM

Potelet tout aluminium avec découpe pour portier XE petit modèle

REF 590.9820

- > Hauteur 2,20m
- > Teinte RAL gris alu 9006
- > Fixation sur platine au sol par 3 chevilles Ø 12 non fournies

### POTELET PL XE GM

Potelet tout aluminium avec découpe pour portier XE grand modèle

REF 590.9830

### POTELET PL XE TGM

Potelet tout aluminium avec découpe pour portier XE très grand modèle

REF 590.9835

### POTELET PL XE SANS DECOUPE

Potelet tout aluminium sans découpe

REF 590.9890



### POTELET VL/PL XE PM

Potelet tout aluminium avec 2 découpes pour portier XE petit modèle

REF 590.9840

- > Hauteur 2,20m
- > Teinte RAL gris alu 9006
- > Fixation sur platine au sol par 3 chevilles Ø 12 non fournies

### POTELET VL/PL XE GM

Potelet tout aluminium avec 2 découpes pour portier XE grand modèle

REF 590.9850

### POTELET VL/PL XE TGM

Potelet tout aluminium avec 2 découpes pour portier XE très grand modèle

REF 590.9855

### FOND XE PM MONTAGE POTELET

Fond portier XE petit modèle pour montage sur potelet non Castel

REF 590.9860

### FOND XE GM MONTAGE POTELET

Fond portier XE grand modèle pour montage sur potelet non Castel

REF 590.9870

### FOND XE TGM MONTAGE POTELET

Fond portier XE très grand modèle pour montage sur potelet non Castel

REF 590.9875



### POTELET VL XLESS

Potelet tout aluminium avec découpe pour portier Xless

REF 340.9860

- > Hauteur 1,50m
- > Teinte RAL 9006
- > Fixation sur platine au sol par 3 chevilles Ø 12 non fournies



### POTELET PL XLESS

Potelet tout aluminium

REF 340.9870

- > Hauteur 2,20m
- > Teinte RAL 9006
- > Fixation sur platine au sol par 3 chevilles Ø 12 non fournies
- > Avec découpe pour portier Xless



### POTELET VL/PL XLESS

Potelet tout aluminium

REF 340.9880

- > Hauteur 2,20m
- > Teinte RAL 9006
- > Fixation sur platine au sol par 3 chevilles Ø 12 non fournies
- > Avec 2 découpes pour portiers Xless