



Interphonie Numérique & Analogique

LA SOUPLESSE DE L'INTERCOMMUNICATION ALLIÉE À LA PUISSANCE DU MULTI-RÉSEAUX

maylis

Maylis est un système complet d'intercommunication en architecture bus/étoile, qui met en œuvre les dernières technologies numériques, fruit de 40 ans d'expérience CASTEL pour répondre aux besoins les plus variés.

DEVIS TYPES ET SCHÉMAS
(VOIR PAGES 60-61)



- Intercommunication totale entre postes en simplex, half-duplex, full duplex
- Appel par touches programmées ou par clavier
- Multifonctions liées aux appels : appel de groupe, appel général, secret d'écoute, gestion des priorités, mise en attente, renvoi, rappel automatique, entrée en tiers, "ne pas déranger", "suivez-moi", conférence, transfert...
- Télécommandes locales ou distantes (barrières, gâches...)
- Réglages des niveaux (phonie et sonnerie)
- Surveillance des lignes
- Supervision graphique et configuration par PC
- Mise en réseau des centrales
- M Hyb IP : interfaçage de sites distants IP, raccordement à la téléphonie SIP, compatibles portiers XELLIP, CAP IP et gamme VDIP Evolution
- En option : renvoi téléphonique, messagerie, diffusion sonore (musique, alerte...), détection de bruits ambiants...



Principales applications

Interphonie d'accès, de sécurité et de service (intercommunication) : sites tertiaires et industriels, centres hospitaliers, maisons de retraite, laboratoires, cuisines industrielles, IGH, ERP, parkings, péages autoroutes, zones portuaires, salles de spectacle, ascenseurs, bornes escamotables ville, sites militaires, prisons..., et de nombreuses autres applications possibles et personnalisées.

Principaux atouts

Architectures bus-étoile autorisées, savoir-faire et points forts de l'interphonie CASTEL

Puissance dans les communications, souplesse et simplicité d'installation et d'utilisation, facilité d'évolution, large gamme de périphériques (postes de bureau, portiers, postes industriels, étanches, désinfectables, versions conformes loi Handicap...).

Technologie hybride numérique et IP

Interfaçage IP / SIP permettant de combiner nos gammes numérique et IP. Cette gestion multi-protocole permet à Maylis de s'interfacer avec les téléphones SIP du marché, ainsi qu'avec les postes des gammes XELLIP, CAP IP et la gamme VDIP Evolution.

Ressources du système

Intercommunication totale (plus de 1000 postes), 20 voies de communications simultanées, téléalimentation des postes.

Maintenance adaptée

Rack avec cartes standards, détection et signalisation des défauts de lignes, programmation et suivi de l'installation sur ordinateur.

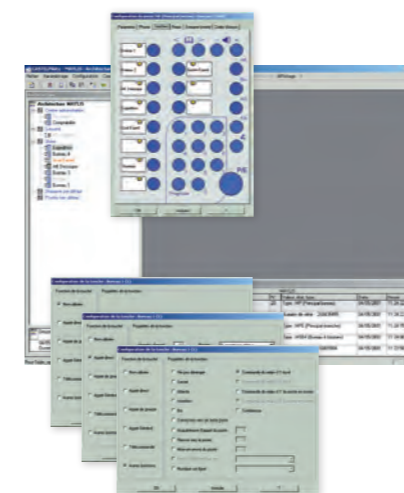
Multi-réseaux

Couplage, liaison optique, interfaçage des centraux IP avec multiplexeur vidéo, recherche des personnes, possibilité de créer des sous réseaux de communication avec gestion d'appels prioritaires.

Sécurité de communication entre les services

Logiciel de paramétrage

- configuration des différents éléments du réseau (centraux, cartes, postes...)
- paramétrage et interrogation des postes
- impression des paramètres d'un poste et de l'architecture
- fonctions d'historiques
- émulation du poste
- sauvegarde de l'architecture
- mise en réseau pour accès distribué



Logiciel de paramétrage (Castel Pilot)



CASTEL Superviseur

Numérique	Architecture Bus et/ou Etoile	Télécommandes locales ou distantes (barrières, gâches)	Full Duplex Half Duplex Simplex	Interfaçage IP (M Hyb IP)	Compatible XELLIP, CAP IP, VDIP Evolution	Postes loi « Handicap »
Câblage : 3 Paires 9/10 ^{ème}	Intercommunication totale entre postes	Surveillance des lignes	Technologie DSP	Compatible SIP	Logiciel de configuration	Logiciel de supervision graphique



Interphonie Numérique et Analogique

POSTES PRINCIPAUX



MP

Poste Maylis principal
REF 440.2000-1

- > Poste de bureau ou mural
- > Afficheur cristaux liquides (2 lignes x 16 caractères)
- > Clavier numérique et touches de fonctions
- > 11 touches et 1 relais programmables
- > Boîtier en ABS
- > Indice de protection IP40
- > Alimentation 15V à 30V (via centrale ou externe)
- > H 265 mm x L 138 mm x P 70 mm



MPP

Poste Maylis principal en version platine
REF 440.2100-1

- > Montage en saillie ou encastré
- > Afficheur cristaux liquides (2 lignes x 16 caractères)
- > Clavier numérique et touches de fonctions
- > 11 touches et 1 relais programmables
- > Face avant en aluminium anodisé
- > Indice de protection IP40
- > Alimentation 15V à 30V (via centrale ou externe)
- > H 280 mm x L 170 mm x P 2 mm (en encastré avec fond P 47 mm)
- H 282,5 mm x L 172,5 mm x P 65 mm (en saillie avec ceinture en option MKSP)

POSTES SECONDAIRES



MSB4

Poste Maylis secondaire 4 touches
REF 440.2400-1

- > Poste de bureau ou mural
- > Clavier numérique et touches de fonctions
- > 4 touches programmables
- > 1 relais programmable
- > Boîtier en ABS
- > Indice de protection IP40
- > Alimentation 15V à 30V (via centrale ou externe)
- > H 265 mm x L 138 mm x P 70 mm

MSP4

Poste Maylis secondaire 4 touches en version platine
REF 440.2500-1



MSPI1

Poste Maylis secondaire 1 bouton d'appel
REF 440.0500

- > Montage en saillie ou encastré
- > 1 bouton d'appel et étiquette
- > 1 relais programmable
- > Face avant en aluminium
- > Indice de protection IP54
- > Alimentation 15V à 30V (via centrale ou externe)
- > H 176,5 mm x L 97,5 mm x P 2 mm (en encastré avec fond P 45 mm)
- H 196 mm x L 109 mm x P 55 mm (en saillie avec ceinture)

MSPI1 ROUGE H 180

Poste Maylis secondaire 1 bouton d'appel - face avant rouge
REF 440.0550

MSPI1 AV

Poste Maylis secondaire anti-vandale 1 bouton d'appel
REF 440.0600



MSPI1H AV

Poste Maylis secondaire anti-vandale 1 bouton d'appel avec logo handicap
REF 440.0700

- > Conception anti-vandale
- > Montage en saillie ou encastré
- > 1 bouton d'appel
- > 1 relais programmable
- > Face avant en inox avec logo handicap
- > Indice de protection IP54
- > Alimentation 15V à 30V (via centrale ou externe)
- > H 176,5 mm x L 97,5 mm x P 2 mm (en encastré avec fond P 45 mm)
- H 196 mm x L 109 mm x P 55 mm (en saillie avec ceinture)

POSTES PRINCIPAUX POUR LE SECTEUR INDUSTRIEL



MPE

Poste Maylis principal en version étanche
REF 440.2200-1

- > Montage en saillie ou encastré
- > Afficheur cristaux liquides (2 lignes x 16 caractères)
- > Clavier numérique et touches de fonctions
- > 11 touches et 1 relais programmables
- > Face avant en inox brossé
- > Indice de protection IP66
- > Alimentation 15V à 30V (via centrale ou externe)
- > H 280 mm x L 170 mm x P 2 mm (en encastré avec fond P 47 mm)
- H 282,5 mm x L 172,5 mm x P 65 mm (en saillie avec ceinture)

MPE ENV BRUYANT

Poste Maylis principal en version étanche avec micro col de cygne et carte réduction de bruit pour environnement très bruyant
REF 440.2220

POSTE PRINCIPAL POUR LE SECTEUR MÉDICAL



MED

Poste Maylis étanche et désinfectable
REF 440.2300-1

- > Montage en saillie ou encastré
- > Afficheur cristaux liquides (2 lignes x 16 caractères)
- > Clavier numérique et touches de fonctions
- > 6 touches et 1 relais programmables
- > Face avant en polyester désinfectable
- > Indice de protection IP64
- > Alimentation 15V à 30V (via centrale ou externe)
- > H 280 mm x L 130 mm x P 2 mm (en encastré avec fond P 47 mm)
- H 282,5 mm x L 132,5 mm x P 65 mm (en saillie avec ceinture en option MKMED)



MSPIDH 1B

Poste Maylis secondaire 1 bouton d'appel conforme loi Handicap
REF 440.8000

- > Face avant anti-vandale inox 316 L
- > 1 bouton d'appel et étiquette
- > 3 leds loi Handicap
- > Boucle à induction intégrée
- > Indice de protection IP64 - IK09
- > Alimentation 15V à 30V (via centrale ou externe)
- > H 250 mm x L 135 mm x P 14,5 mm (en encastré avec fond P 40 mm)
- H 250 mm x L 135 mm x P 54,5 mm (en saillie)

MSPIDH V1B

Version avec caméra vidéo couleur
REF 440.8500



MSPIDH 2B

Poste Maylis secondaire 2 boutons d'appel conforme loi Handicap
REF 440.8100

- > Face avant anti-vandale inox 316 L
- > 2 boutons d'appel et étiquettes
- > 3 leds loi Handicap
- > Boucle à induction intégrée
- > Indice de protection IP64 - IK09
- > Alimentation 15V à 30V (via centrale ou externe)
- > H 250 mm x L 135 mm x P 14,5 mm (en encastré avec fond P 40 mm)
- H 250 mm x L 135 mm x P 54,5 mm (en saillie)

MSPIDH V2B

Version avec caméra vidéo couleur
REF 440.8600



MSPIDH 4B

Poste Maylis secondaire 4 boutons d'appel conforme loi Handicap
REF 440.8200

- > Face avant anti-vandale inox 316 L
- > 4 boutons d'appel et étiquettes
- > 3 leds loi Handicap
- > Boucle à induction intégrée
- > Indice de protection IP64 - IK09
- > Alimentation 15V à 30V (via centrale ou externe)
- > H 350 mm x L 135 mm x P 14,5 mm (en encastré avec fond P 40 mm)
- H 350 mm x L 135 mm x P 54,5 mm (en saillie)

MSPIDH V4B

Version avec caméra vidéo couleur
REF 440.8700





Interphonie Numérique et Analogique

POSTES SECONDAIRES POUR LE SECTEUR INDUSTRIEL



MSE1

Poste Maylis secondaire étanche
1 bouton d'appel
REF 440.1900-1

- > Montage en saillie ou encastré
- > 1 bouton d'appel
- > 1 relais programmable
- > Puissance HP de 8 Watts
- > Face avant en inox brossé
- > Indice de protection IP66
- > Alimentation 15V à 30V (via centrale ou externe)
- > H 280 mm x L 130 mm x P 2 mm (en encastré avec fond P 47 mm)
- H 282,5 mm x L 132,5 mm x P 65 mm (en saillie avec ceinture)



MSE4

Poste Maylis secondaire étanche
4 touches
REF 440.2600-1

- > Montage en saillie ou encastré
- > 4 touches programmables
- > 1 relais programmable
- > Face avant en inox brossé
- > Indice de protection IP66
- > Alimentation 15V à 30V (via centrale ou externe)
- > H 280 mm x L 170 mm x P 2 mm (en encastré avec fond P 47 mm)
- H 282,5 mm x L 172,5 mm x P 65 mm (en saillie avec ceinture)



MSE1 ATEX BRUYANT

Poste Maylis secondaire étanche
1 bouton d'appel version ATEX
REF 440.1925

- > Pour atmosphère explosive selon directive 94/9/CE (ATEX EE xd II BT6 IIG)
- > 1 bouton d'appel
- > Carte réduction de bruit pour environnement très bruyant
- > Face avant en aluminium orange
- > Indice de protection IP66
- > Alimentation 15V à 30V (via centrale ou externe)
- > H 350 mm x L 215 mm x P 190 mm (en saillie)

MSE1 ENV BRUYANT

Poste Maylis secondaire étanche
1 bouton d'appel avec carte réduction de bruit pour environnement très bruyant
REF 440.1920

MSE4 ENV BRUYANT

Poste Maylis secondaire étanche
4 touches avec micro col de cygne et carte réduction de bruit pour environnement très bruyant
REF 440.2620

POSTES POUR BORNE D'APPEL ASSISTANCE / PALIER REFUGE



MSPI2 AV-HELP

Poste Maylis secondaire anti-vandale
2 boutons d'appel et boucle à induction
REF 440.0210

- > Conception anti-vandale
- > Face avant en inox
- > 2 boutons d'appel avec inscription braille
- > 2 leds loi Handicap
- > Boucle à induction intégrée
- > Indice de protection IP65 - IK07
- > Alimentation 15V à 30V (via centrale ou externe)
- > H 400 x L 130 mm x P 2 mm (montage encastré)



MSPI1 AV-HELP

Poste Maylis secondaire anti-vandale
1 bouton d'appel et boucle à induction
REF 440.0110

- > Conception anti-vandale
- > Face avant en inox
- > 1 bouton d'appel lumineux
- > Inscription SOS
- > 2 leds loi Handicap
- > Boucle à induction intégrée
- > Indice de protection IP66
- > Alimentation 15V à 30V (via centrale ou externe)
- > H 280 mm x L 130 mm x P 2 mm (en encastré avec fond P 47 mm)
- H 282,5 mm x L 132,5 mm x P 65 mm (en saillie avec ceinture)

INTERPHONIE EAS DES PACKS PRÊTS À L'EMPLOI



MSPI1 EAS

Poste Maylis secondaire 1 bouton d'appel. Espace d'attente sécurisé
REF 440.0300

- > Montage en saillie ou encastré
- > 1 bouton d'appel
- > Face avant en inox peinte en vert
- > Sérigraphie spécifique (pictogramme EAS)
- > Indice de protection IP54
- > Alimentation 15V à 30V (via centrale ou externe)
- > H 176,5 mm x L 97,5 mm x P 2 mm (en encastré avec fond P 45 mm)
- H 196 mm x L 109 mm x P 55 mm (en saillie avec ceinture)



PACKS PC EAS

Les packs PC EAS ont été spécialement conçus pour répondre aux besoins en interphonie pour les espaces d'attente sécurisés (ou paliers refuge) dans les ERP (établissements recevant du public). Retrouvez nos packs PC EAS page 61.

- > Solution packagée (poste d'appel, poste de réception, alimentation) et prête à l'emploi
- > Conforme aux réglementations de sécurité incendie dans les ERP
- > Différents packs disponibles (selon le nombre de postes d'appel EAS)

POSTES POUR LE SECTEUR PÉNITENTIAIRE

CASTEL a développé plus d'une cinquantaine de postes et kits d'interphonie pour huisserie, permettant de répondre aux différents besoins du secteur pénitentiaire (interphonie de cellule, de sécurité, d'accès et de liaison, de guichet, de parloir ...).



MSPI1 AV-CELL1

Postes Maylis secondaire anti-vandale cellule/couloir
REF 100346

- > Ensemble composé d'une platine cellule et d'une platine couloir
- > Conception anti-vandale, faces avant inox
- > 1 bouton d'appel avec led de signalisation, 2 boutons d'éclairage (cellule et douche) sur la platine cellule
- > 1 bouton d'acquiescement et 1 bouton d'éclairage (veilleuse) sur la platine couloir
- > Indice de protection IK09
- > Alimentation 15V à 30V (via centrale ou externe)
- > H 220 mm x L 120 mm x P 2 mm (en encastré - P encastrement 45 mm platine cellule - 60 mm platine couloir)



MSPI1 AV-CELL2

Postes Maylis secondaire anti-vandale cellule/couloir
REF 101166

- > Ensemble composé d'une platine cellule et d'une platine couloir
- > Conception anti-vandale, faces avant inox
- > 1 bouton d'appel avec led de signalisation, 1 bouton d'éclairage sur la platine cellule
- > 1 bouton d'acquiescement et 1 bouton d'éclairage sur la platine couloir
- > Indice de protection IK09
- > Alimentation 15V à 30V (via centrale ou externe)
- > H 210 mm x L 110 mm x P 2 mm (en encastré - P encastrement 70 mm platine cellule - 35 mm platine couloir)



MSPI1 AV-CELL3

Postes Maylis secondaire anti-vandale cellule/couloir
REF 101257 et 101263

- > Ensemble composé d'une platine cellule et d'une platine couloir
- > Conception anti-vandale, faces avant inox
- > 1 bouton d'appel avec led de signalisation sur la platine cellule
- > 1 serrure d'acquiescement et 1 bouton d'éclairage (veilleuse) sur la platine couloir
- > Indice de protection IK09
- > Alimentation 15V à 30V (via centrale ou externe)
- > H 190 mm x L 70 mm x P 2 mm (en encastré - P encastrement 128 mm platine cellule - 40 mm platine couloir)



MSK1 AV-CELL

Kit Maylis d'interphonie cellule/couloir
REF 100366

- > Kit avec carte sur contre-platine en acier
- > 1 bouton d'appel avec led de signalisation, 1 bouton d'acquiescement côté couloir déporté
- > Réservations pour boutons d'éclairage (côté cellule et couloir)
- > Alimentation 15V à 30V (via centrale ou externe)
- > H 200 mm x L 96 mm x P 56 mm



MSPI1 AV-LIAISON

Poste Maylis secondaire anti-vandale pour interphonie de liaison (grilles)
REF 440.0650

- > Conception anti-vandale, face avant inox
- > 1 bouton d'appel avec led de signalisation
- > Indice de protection IP54 - IK09
- > Alimentation 15V à 30V (via centrale ou externe)
- > H 157 mm x L 98 mm x P 2 mm (en encastré avec fond P 55 mm)
- H 160 mm x L 100 mm x P 47 mm (en saillie avec ceinture)
- > Kit de montage optionnel (fond et ceinture) REF 490.4400



MSPI1 AV-CELL-RADIO

Poste Maylis secondaire anti-vandale avec radio
REF 480.8400

- > Conception anti-vandale, face avant inox
- > Montage en saillie ou encastré
- > 1 bouton d'appel avec led de signalisation
- > 1 touche pour activer la radio
- > 2 touches pour gérer le volume sonore
- > Indice de protection IK09
- > Alimentation 15V à 30V (via centrale ou externe)
- > H 220 mm x L 120 mm x P 50 mm



MSPI1 AV-CELL SENSITIVE TOUCH

Poste Maylis secondaire anti-vandale avec face avant sensitive pour appel d'urgence
REF 101797

- > Conception anti-vandale, face avant inox
- > Face avant sensitive permettant un appel d'urgence par apposition de la main sur la platine (conditionné à l'entrée contact de porte - cellule ouverte)
- > 1 bouton d'appel avec led de signalisation
- > Indice de protection IP54 - IK09
- > Alimentation 15V à 30V (via centrale ou externe)
- > Montage en saillie avec possibilité d'encastrement
- > H 220 mm x L 120 mm P 52 mm



Interphonie Numérique et Analogique

☛ KITS



MSK1

Kit Maylis d'interphonie
REF 440.3300-1

- > Kit avec carte en boîtier ABS
- > Micro, HP et bouton d'appel déportés
- > 1 relais programmable
- > Indice de protection IP40
- > Alimentation 15V à 30V (via centrale ou externe)
- > H 154 mm x L 73 mm x P 43 mm



MSK ASC

Kit Maylis d'interphonie ascenseur
REF 440.9000

- > Conforme à la norme ascenseur EN 81-28
- > Kit avec carte en boîtier tôle
- > Micro déporté, HP intégré (possibilité HP déporté)
- > Boucle à induction
- > Indice de protection IP40
- > Alimentation 15V à 30V (via centrale ou externe)
- > H 272 mm x L 105 mm x P 40,5 mm

☛ CENTRALISATION



MCB

Centrale de base 40 lignes
REF 440.3500

- > Montage mural
- > Equipée 8 Lignes de base
- > Centrale de base extensible à 40 lignes
- > Extensible à 400 lignes avec 9 centrales d'extension
- > Câblage bus et/ou étoile
- > Module et logiciel de paramétrage fournis
- > Boîtier métallique, avec accroche mural
- > Alimentation 230V (via bornier) ou 24V
- > H 450 mm x L 380 mm x P 150 mm



MCE

Centrale d'extension 40 lignes
REF 440.3700

- > Montage mural
- > Equipée 8 lignes de base
- > Extensible à 40 Lignes
- > Câblage bus et/ou étoile
- > Boîtier métallique, avec accroche mural
- > Alimentation 230V (via bornier) ou 24V
- > H 450 mm x L 380 mm x P 150 mm

MCE-R

Centrale d'extension 40 lignes
en version rackable (3U)
REF 440.5400



MCB8

Centrale de base 8 lignes
REF 440.0900

- > Montage mural
- > Equipée 8 lignes
- > Câblage bus et/ou étoile
- > Module et logiciel de paramétrage fournis
- > Boîtier ABS, avec accroche mural
- > Alimentation 24V fournie
- > H 210 mm x L 160 mm x P 80 mm

MCB-R

Centrale de base 40 lignes
en version rackable (3U)
REF 440.4400



M-HYB-IP-BOX 4L

Centrale 4 lignes hybride numérique et IP
REF 440.0950

- > Boîtier métallique avec accrochage rail DIN
- > Equipée 4 lignes
- > Câblage bus et/ou étoile et/ou IP
- > Interfaçage SIP permettant de combiner nos gammes numérique et IP
- > Serveur Web pour la gestion et le paramétrage
- > Switch IP intégré
- > Alimentation 24V fournie
- > H 185 mm x L 105 mm x P 85 mm

M-HYB-IP-BOX 8L

Centrale 8 lignes hybride numérique et IP
REF 440.0960

☛ OPTIONS



MC4L

Carte d'extension 4 lignes
pour centrale Maylis
REF 440.3600



MT4E4

Carte 4 entrées et 4 sorties
pour centrale Maylis
REF 440.4800

☛ OPTIONS

MT2

Module 2 télécommandes
supplémentaires
REF 440.5200

MKSP

Kit de montage saillie pour poste Maylis
principal en version platine
REF 440.2800

MKMED

Kit de montage saillie pour poste Maylis
MED
REF 440.3100

MDIRD

Option micro électret sur flexible
pour gamme Maylis
REF 490.0000

ML

Module et logiciel de paramétrage
du système Maylis
REF 440.4500

CEINTURE 250

Ceinture inox anti arrachement
(montage saillie) pour portiers MSPIDH
hauteur 250 mm
REF 560.9200

CEINTURE 350

Ceinture inox anti arrachement
(montage saillie) pour portiers MSPIDH
hauteur 350 mm
REF 560.9300

☛ ALIMENTATIONS

A15V-0A4-J

Bloc Alimentation 15VDC 400mA
prise Jack
REF 440.7100

A24V-2A

Alimentation 24VDC 2A rail Din
(à découpage)
REF 110.9100

A24V-3A-S

Alimentation 24VDC 3A secourue
Batt 2,1Ah
REF 440.4900-1

☛ INTERFACES



M-HYB-IP-RACK

Interface Maylis vers réseau TCP/IP - version carte rackable
REF 440.5750

- > Carte rackable qui s'intègre dans un système Maylis de type centrale (MCB / MCB8)
- > Connexion inter-centrales Maylis via réseau IP
- > Interfaçage SIP permettant de combiner nos gammes numérique et IP
- > Permet 20 communications simultanées
- > Switch IP intégré
- > Serveur Web pour la gestion et le paramétrage
- > Alimentation via la centrale
- > H 272 mm x L 105 mm x P 40,5 mm



MRT

Interface Maylis vers réseau téléphonique
REF 440.1800

- > Montage mural
- > Interfaçage vers une ligne téléphonique analogique
- > Appel depuis postes Maylis vers postes téléphoniques
- > Appel des postes Maylis depuis postes téléphoniques
- > Gestion et paramétrage via logiciel
- > Boîtier en ABS
- > Alimentation 15V à 30V (via centrale ou externe)
- > H 210 mm x L 160 mm x P 80 mm

☛ LOGICIEL ET SERVEUR



CASTEL SUPERVISEUR

Logiciel de supervision
REF 110.8300

- > Visualiser et historiser des événements de type communication, appel entrant/sortant, attente, état d'un relais, état de renvoi
- > Visualisation sous forme de synoptique et/ou de fil de l'eau
- > Mise en renvoi sur plage horaire
- > Compatible Windows XP, 7, 10, serveur 2003, serveur 2008
- > Compatible base de données Oracle et SQL Server
- > Logiciel multi-utilisateur (pas de licence poste) sur une architecture full web sécurisée



SERVEUR MAYLIS

Serveur de paramétrage et d'exploitation du système Maylis
REF 440.7000

- > Serveur équipé de la suite logiciel Castel Pilot et Castel Superviseur
- > Assistance matérielle sur serveur à J+1 incluse
- > Contrat d'assistance Castel de 2 ans auprès du client final (offert pendant la 1^{ère} année de garantie du matériel et facturable la 2^{ème} année)
- > H 42,4 mm x L 434 mm x P 394 mm (châssis métallique noir rackable format 1U)



Interphonie Numérique et Analogique

EXEMPLE DONNÉ POUR DEVIS TYPE INTERPHONIE ESPACES D'ATTENTE SÉCURISÉS (OU PALIERS REFUGE)

pour toute autre configuration ou demande spécifique, n'hésitez pas à contacter notre service devis (devis@castel.fr)

ARCHITECTURE BUS SANS CENTRALE (JUSQU'À 7 INTERPHONES EAS)

Nombre de postes EAS	INTERPHONE EAS			POSTE CHEF	CENTRALE	AUTRES	
	MSP11 EAS Poste Maylis secondaire 1 bouton d'appel face avant verte	MSPIDH 1B Poste Maylis secondaire 1 bouton d'appel conforme loi handicap	MSP11 AV-HELP Poste Maylis secondaire 1 bouton d'appel et boucle à induction	MP Poste Maylis principal	MCB8 Centrale de base 8 lignes	ML Module et logiciel de paramétrage du système Maylis	A24V-3A-S Alimentation 24VDC 3A secourue Batt 2,1Ah
1	440.0300	440.8000	440.0110	440.2000-1	440.0900	440.4500	440.4900-1
2	1	1	1	1	0	1	1
3	2	2	2	1	0	1	1
4	3	3	3	1	0	1	1
5	4	4	4	1	0	1	1
6	5	5	5	1	0	1	1
7	6	6	6	1	0	1	1

ARCHITECTURE ÉTOILE AVEC CENTRALE (JUSQU'À 7 INTERPHONES EAS)

Nombre de postes EAS	INTERPHONE EAS			POSTE CHEF	CENTRALE	AUTRES	
	MSP11 EAS Poste Maylis secondaire 1 bouton d'appel face avant verte	MSPIDH 1B Poste Maylis secondaire 1 bouton d'appel conforme loi handicap	MSP11 AV-HELP Poste Maylis secondaire 1 bouton d'appel et boucle à induction	MP Poste Maylis principal	MCB8 Centrale de base 8 lignes	ML Module et logiciel de paramétrage du système Maylis	A24V-3A-S Alimentation 24VDC 3A secourue Batt 2,1Ah
1	440.0300	440.8000	440.0110	440.2000-1	440.0900	440.4500	440.4900-1
2	1	1	1	1	1 (ML inclus)	0	1
3	2	2	2	1	1 (ML inclus)	0	1
4	3	3	3	1	1 (ML inclus)	0	1
5	4	4	4	1	1 (ML inclus)	0	1
6	5	5	5	1	1 (ML inclus)	0	1
7	6	6	6	1	1 (ML inclus)	0	1

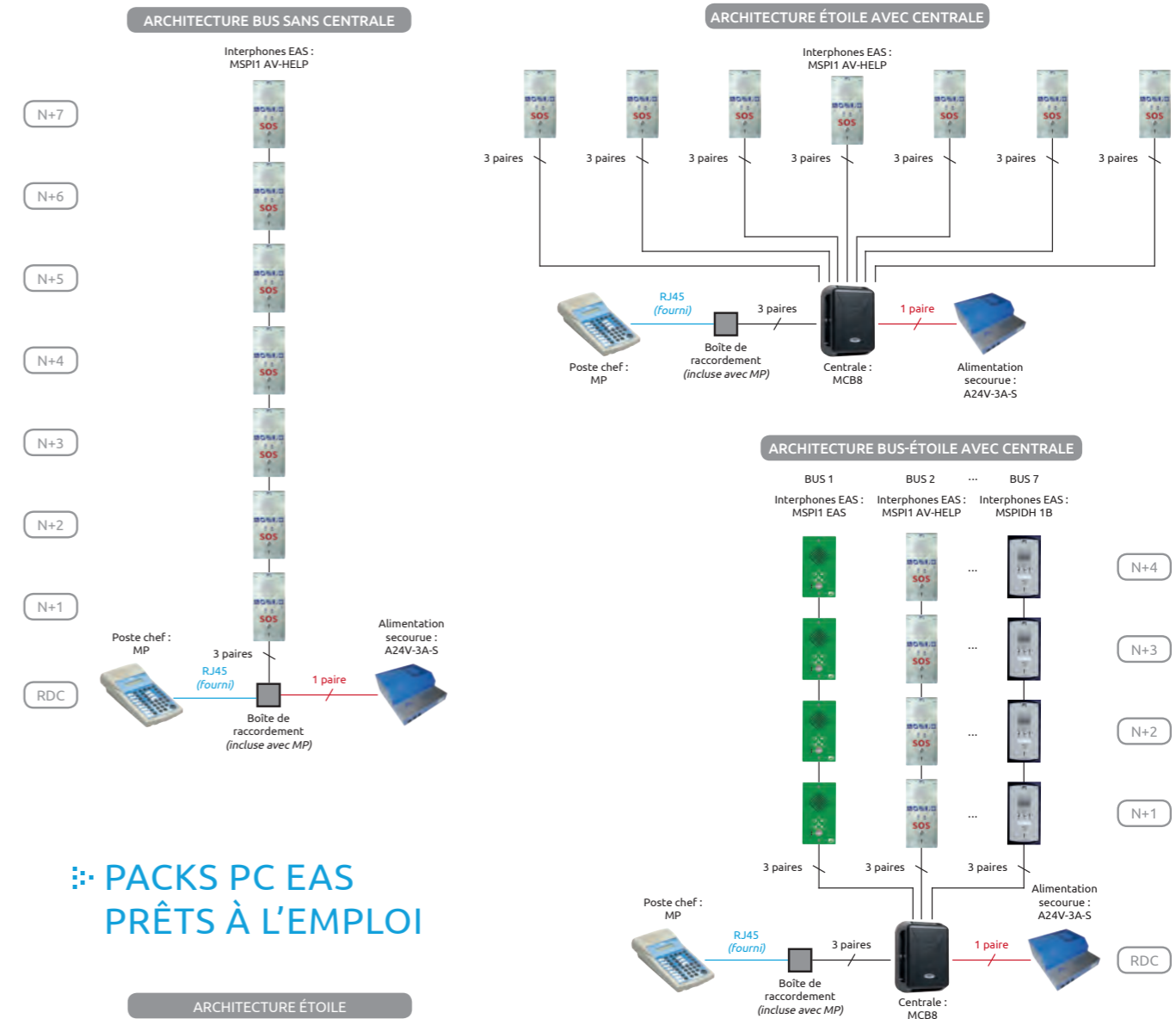
ARCHITECTURE BUS ÉTOILE AVEC CENTRALE (JUSQU'À 28 INTERPHONES EAS - 7 BUS DE 4)

Nombre de postes EAS	INTERPHONE EAS			POSTE CHEF	CENTRALE	AUTRES	
	MSP11 EAS Poste Maylis secondaire 1 bouton d'appel face avant verte	MSPIDH 1B Poste Maylis secondaire 1 bouton d'appel conforme loi handicap	MSP11 AV-HELP Poste Maylis secondaire 1 bouton d'appel et boucle à induction	MP Poste Maylis principal	MCB8 Centrale de base 8 lignes	ML Module et logiciel de paramétrage du système Maylis	A24V-3A-S Alimentation 24VDC 3A secourue Batt 2,1Ah
1	440.0300	440.8000	440.0110	440.2000-1	440.0900	440.4500	440.4900-1
2	1	1	1	1	1 (ML inclus)	0	1
3	2	2	2	1	1 (ML inclus)	0	1
4	3	3	3	1	1 (ML inclus)	0	1
5	4	4	4	1	1 (ML inclus)	0	1
6	5	5	5	1	1 (ML inclus)	0	1
7	6	6	6	1	1 (ML inclus)	0	1
...
28	28	28	28	1	1 (ML inclus)	0	1

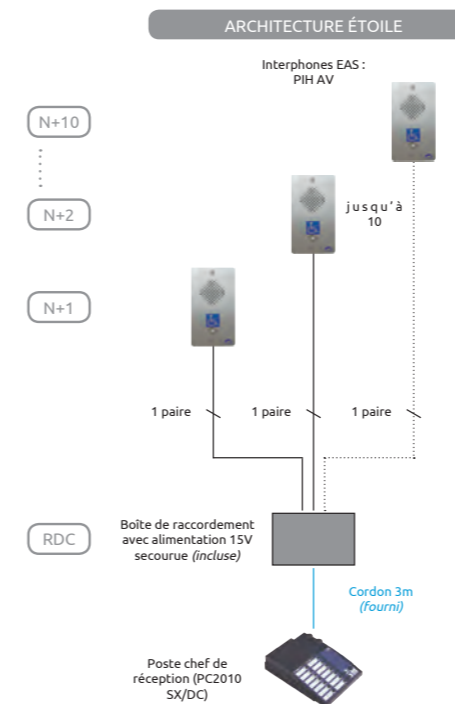
ACCESSOIRES

A24V-0A7-F	Alimentation 24VDC 1A avec sortie filaire	110.9000
KIT GRIFFES	Kit griffes pour montage dans BA13 pour portier MSPIDH 1B	560.9000
CEINTURE 250	Ceinture anti arrachement (montage saillie) pour portier MSPIDH 1B	560.9200

SCHEMAS DE PRINCIPE



PACKS PC EAS PRÊTS À L'EMPLOI



Désignation	Descriptif	Référence
PACK PC EAS 1	1 poste EAS - 1 bouton d'appel - face avant inox avec logo handicapé + 1 poste chef de réception (PC2002 DX) + 1 alimentation 15V 3A secourue (batteries)	445.2100
PACK PC EAS 2	2 postes EAS - 1 bouton d'appel - face avant inox avec logo handicapé + 1 poste chef de réception (PC2002 DX) + 1 alimentation 15V 3A secourue (batteries)	445.2200
PACK PC EAS 3	3 postes EAS - 1 bouton d'appel - face avant inox avec logo handicapé + 1 poste chef de réception (PC2005 SX/DC) + 1 alimentation 15V 3A secourue (batteries)	445.2300
PACK PC EAS 4	4 postes EAS - 1 bouton d'appel - face avant inox avec logo handicapé + 1 poste chef de réception (PC2005 SX/DC) + 1 alimentation 15V 3A secourue (batteries)	445.2400
PACK PC EAS 5	5 postes EAS - 1 bouton d'appel - face avant inox avec logo handicapé + 1 poste chef de réception (PC2005 SX/DC) + 1 alimentation 15V 3A secourue (batteries)	445.2500
PACK PC EAS 6	6 postes EAS - 1 bouton d'appel - face avant inox avec logo handicapé + 1 poste chef de réception (PC2010 SX/DC) + 1 alimentation 15V 3A secourue (batteries)	445.2600
PACK PC EAS 7	7 postes EAS - 1 bouton d'appel - face avant inox avec logo handicapé + 1 poste chef de réception (PC2010 SX/DC) + 1 alimentation 15V 3A secourue (batteries)	445.2700
PACK PC EAS 8	8 postes EAS - 1 bouton d'appel - face avant inox avec logo handicapé + 1 poste chef de réception (PC2010 SX/DC) + 1 alimentation 15V 3A secourue (batteries)	445.2800
PACK PC EAS 9	9 postes EAS - 1 bouton d'appel - face avant inox avec logo handicapé + 1 poste chef de réception (PC2010 SX/DC) + 1 alimentation 15V 3A secourue (batteries)	445.2900
PACK PC EAS 10	10 postes EAS - 1 bouton d'appel - face avant inox avec logo handicapé + 1 poste chef de réception (PC2010 SX/DC) + 1 alimentation 15V 3A secourue (batteries)	445.3000

Câblage préconisé pour les différentes architectures : 3 paires (1 paire pour alimentation) 9/10^{ème} torsadées par paire (CR1) avec écran. Sauf Packs PC EAS : 1 paire.